

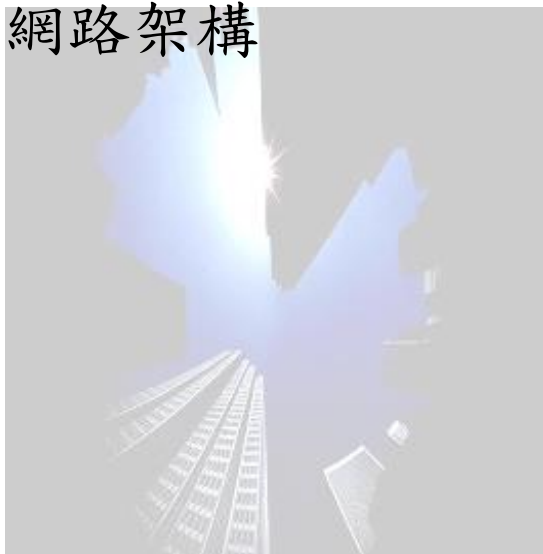
TANET 新世代骨幹網路 連線建議書



東森寬頻電信
北區事業部

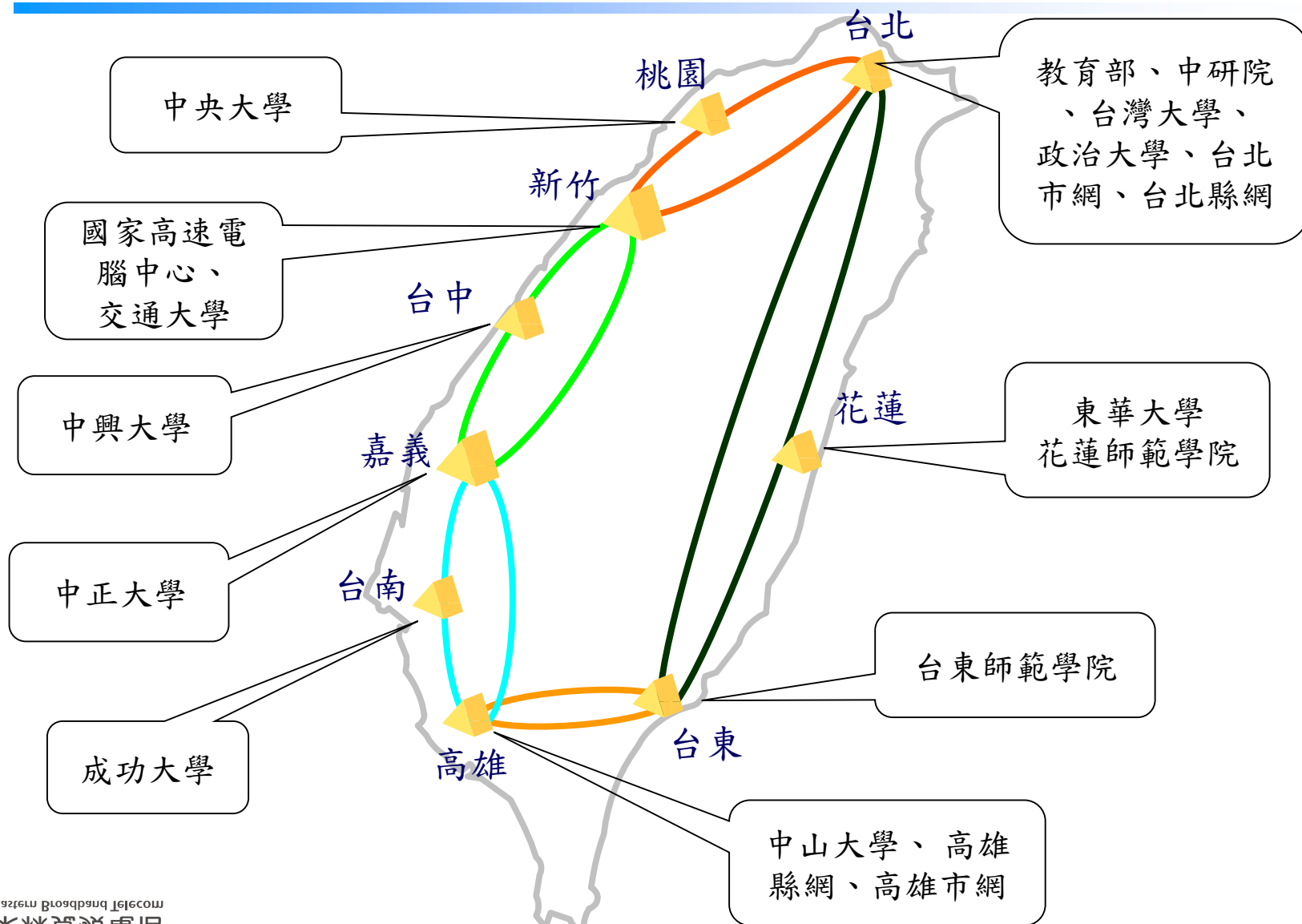
Agenda

- ◆ EBT TANet新世代網路架構簡介
- ◆ EBT MAN Ethernet服務及優勢
- ◆ 後勤支援服務
- ◆ 連線單位建議網路架構
- ◆ Q&A



EBT TANet新世代網路架構簡介

TANet 整體網路建置構想



骨幹網路架構說明

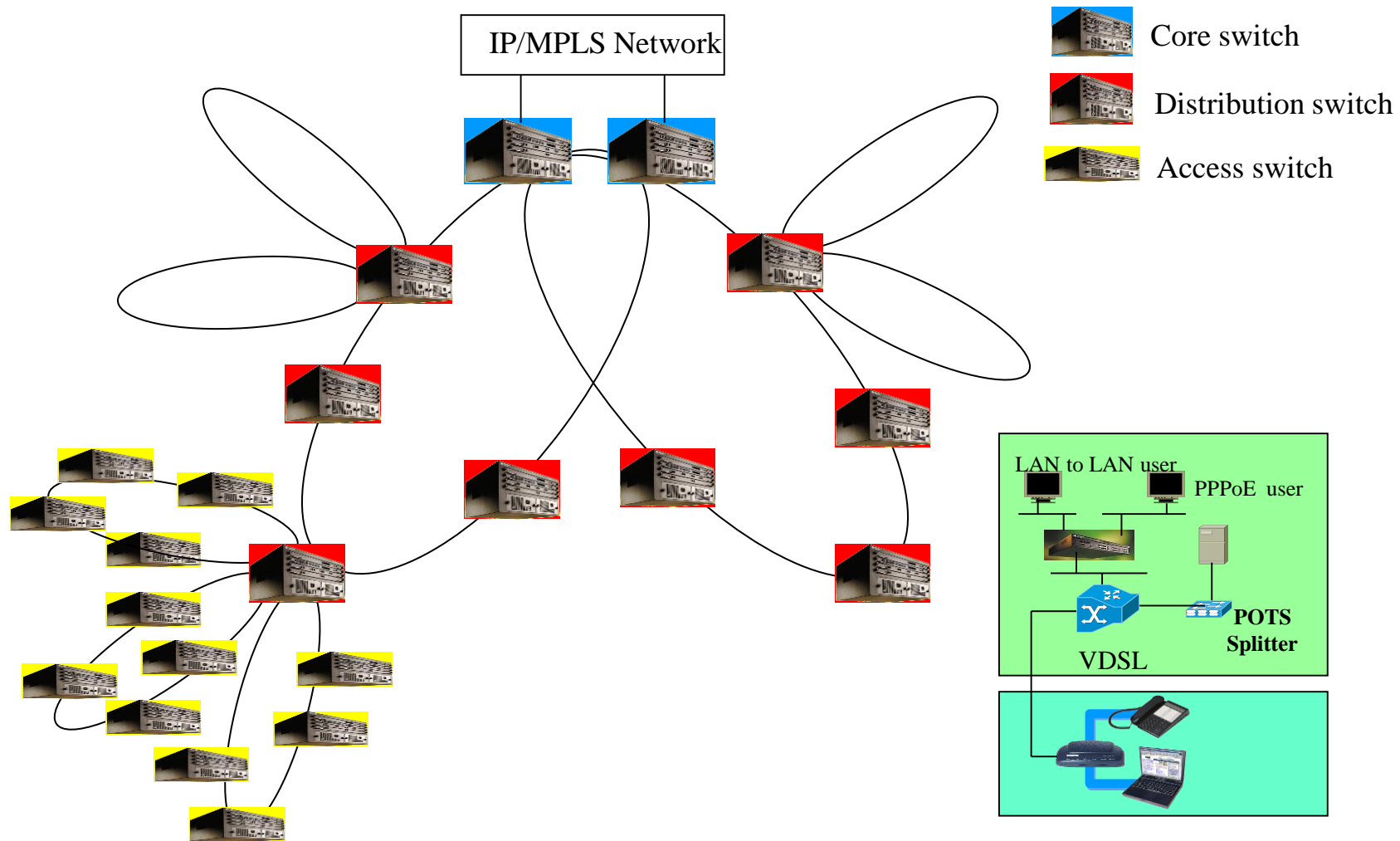
- ◆採環狀雙路徑備援架構，提供高可用率之MAN Ethernet骨幹網路
- ◆本架構採用模組化超高效能多功能之骨幹網路設備，可提供
 - **High Performance** : 256/480 Gbps Switching Capacity及96/178 Mpps Throughput
 - **High Port-Density** : 最多可支援64/120 GE Ports or 14/28 PoS OC-16 Ports
 - 完整之設備備援功能 : Power Supply、Fan Tray、Hot Swappable I/O Module
 - 先進之線路備援技術 : PoS Aggregation、VLAN Trunking、802.1w (Rapid Spanning Tree Protocol)、MPLS Fast-Reroute

EBT MAN Ethernet服務及優勢

EBT MAN Ethernet服務架構

- ◆ Metropolitan Area Network (都會區域網路)
- ◆ Gigabit Ethernet Over Fiber
- ◆ 可提供點對點或多個區域網路間的互連
- ◆ 三層式的網路架構
 - Core Layer
 - Distribution Layer
 - Access Layer
- ◆ 將透過Layer 3的MPLS技術提供Layer 2的互連服務

MAN Ethernet架構示意圖



EBT MAN Ethernet產品功能介紹

◆接取介面規格：

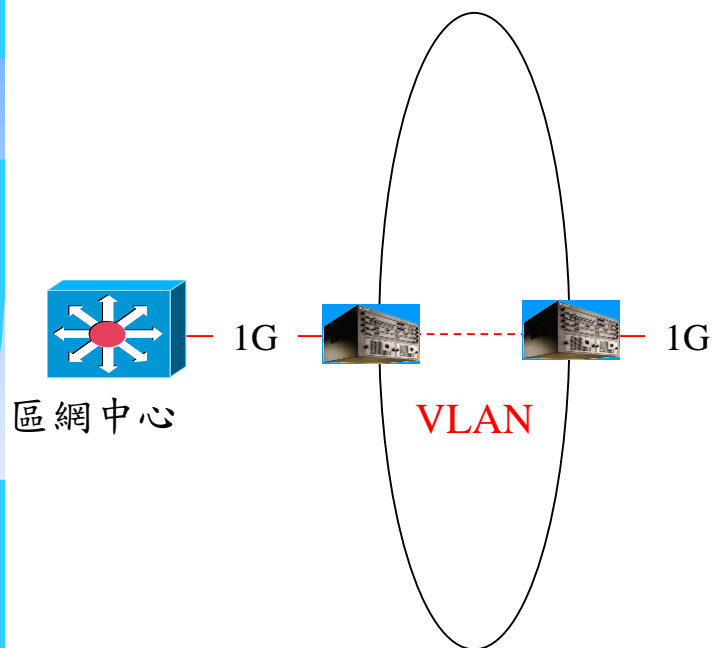
- 符合以下工業標準: IEEE 802.3 (10 Base-T)、802.3u (100 Base-T)、802.3z (1 Gigabit Ethernet)
- 實體接取介面: RJ-45 / SC接頭 (Square Connector)

◆在同一個VLAN中允許Broadcast Packets產生

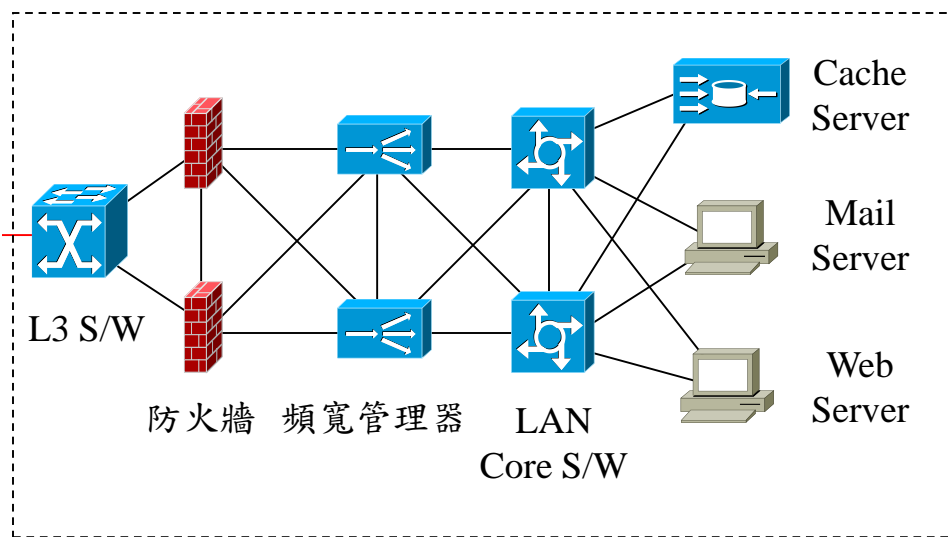
◆每個VLAN將配予不同的VLAN ID做為區隔，因此每個VLAN之間的資料將不會互通，將可提高安全性

◆Pure IP環境

連線單位介接區網架構示意圖



EBT MAN Network

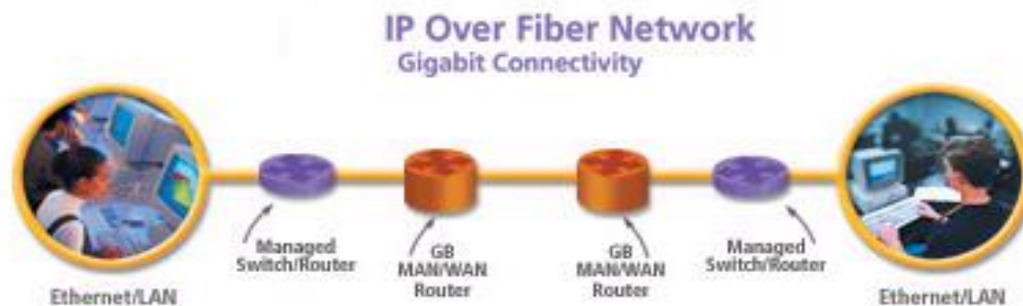
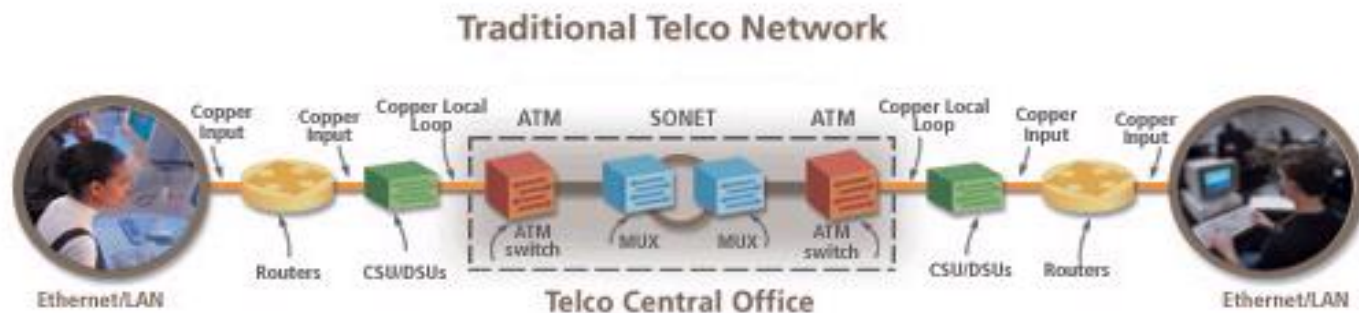


連線單位內部區域網路

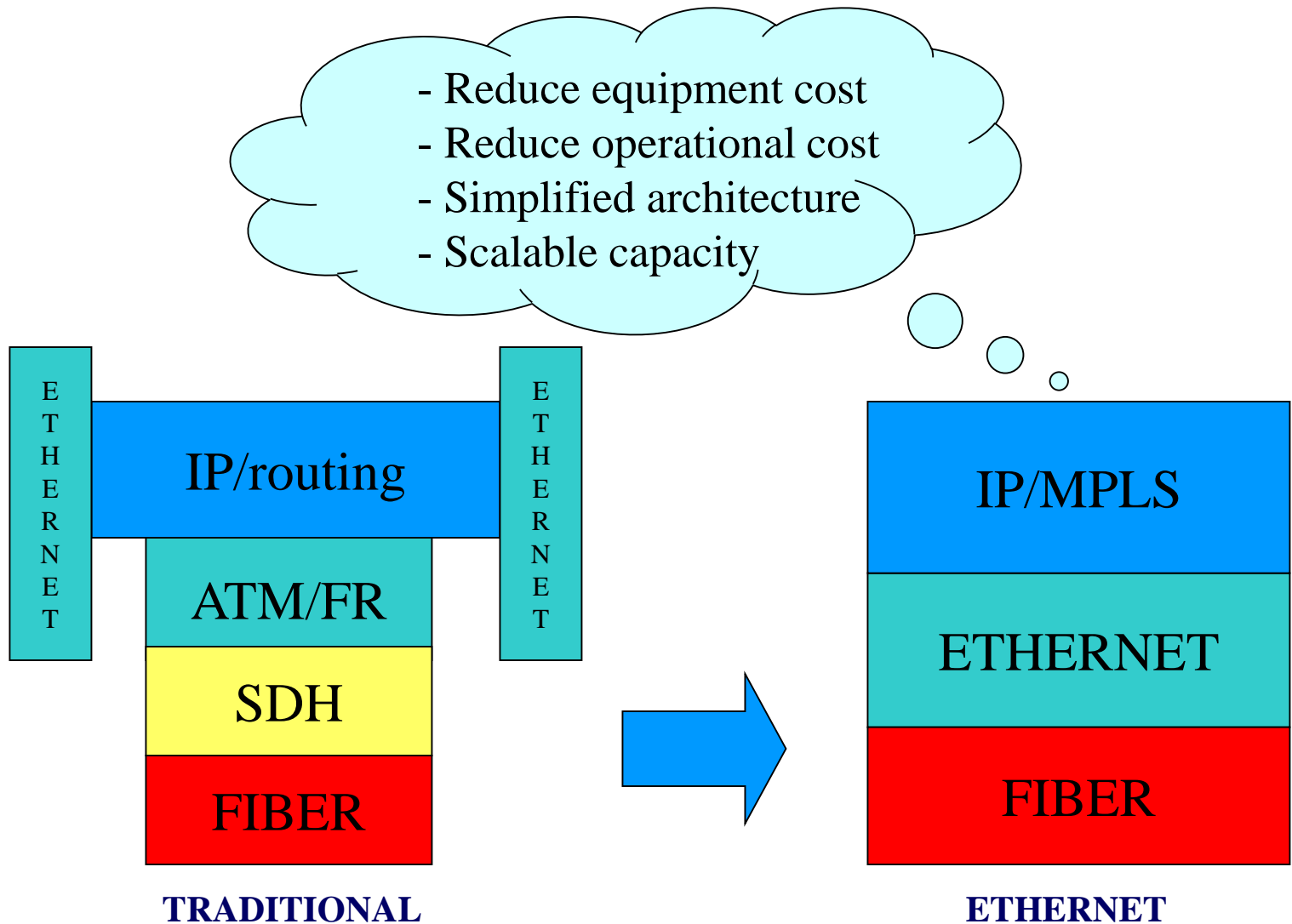
網路及產品優勢

- ◆網路移轉容易
- ◆建置相當快速
- ◆網路架構簡單
- ◆網路管理方便
- ◆可大幅提升客戶網路效能
- ◆可大幅降低連線成本
- ◆可大幅降低硬體設備成本

Ethernet與傳統專線產品之比較



Ethernet與傳統專線產品之比較 (Con't)

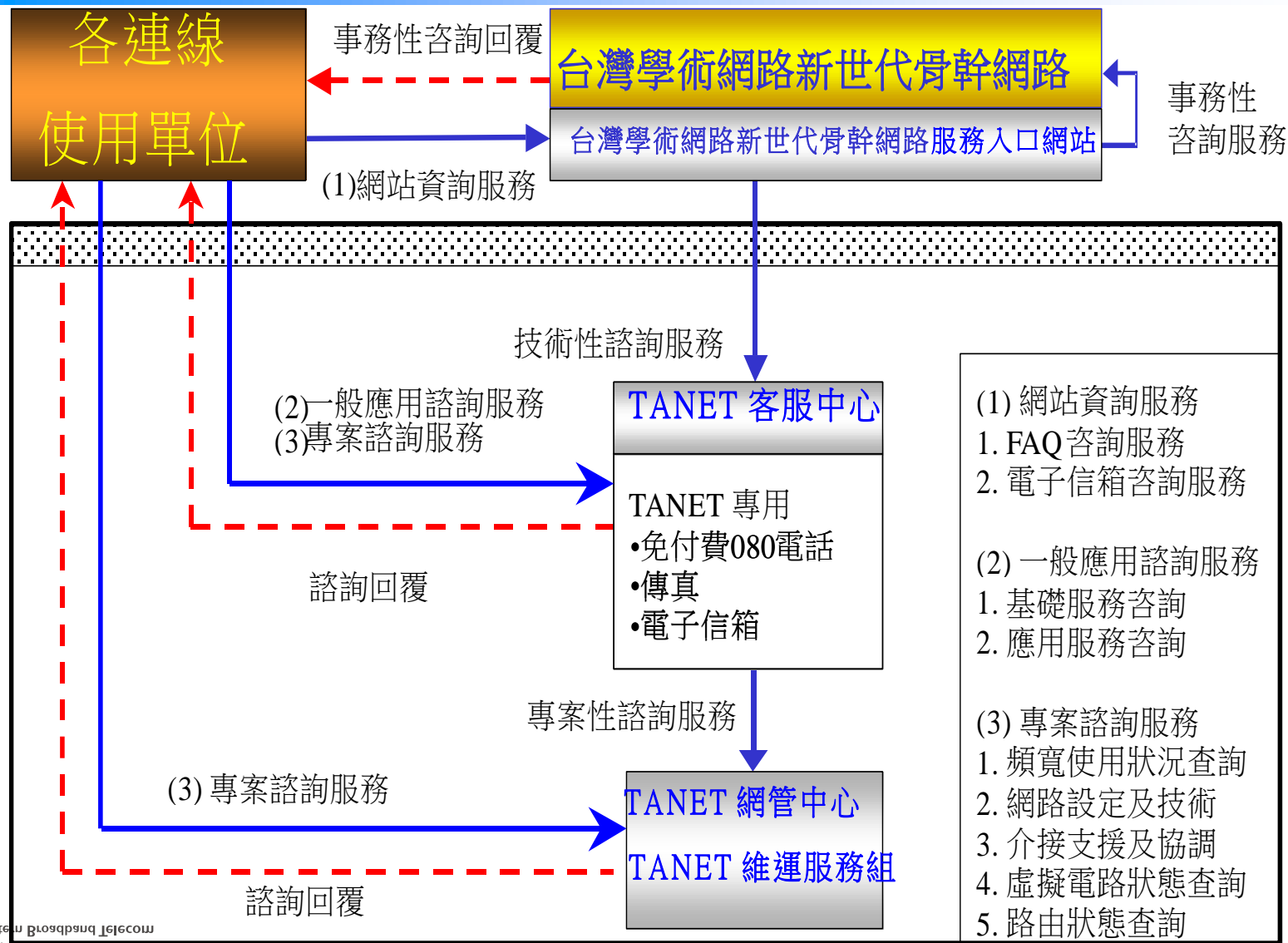


MAN Ethernet加值應用

- ◆網際網路接取
- ◆Intranet VPN
- ◆Extranet VPN
- ◆資料同步異地備援
- ◆視訊會議
- ◆Video On Demand
- ◆遠距教學
- ◆VoIP

後勤支援服務

維運服務



技術支援服務

- ◆單一窗口之技術支援中心，使用者可透過專線聯絡技術支援中心之網管人員及工程師協助解答
- ◆專業且具實際安裝經驗之資深工程師群派駐在各縣市POI，以提供最即時之現場技術支援
- ◆網路硬體設備供應商工程師人力支援

連絡窗口：

桃園辦公室 TEL：(03)357-3366

FAX：(03)316-8777

何正邦：0921-964799

蔣承瑋：0932-173441

請連絡東森服務人員，我們將提供更完整的建議及服務

